

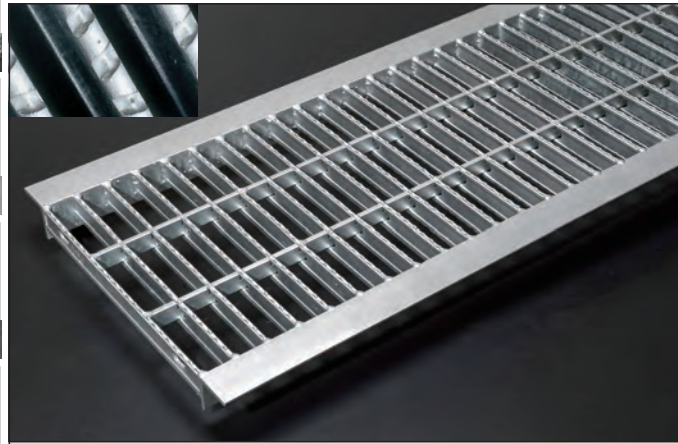
組構 OKUN スチールグレーチング U字溝用 (ノンスリップ並目タイプ)

適用荷重

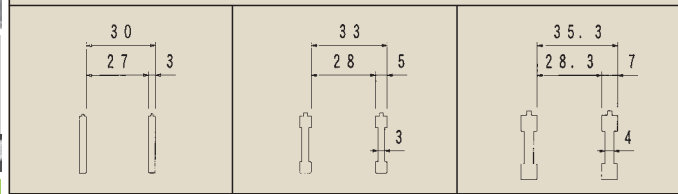


U字溝に直接敷設が可能な滑り止め付きみぞ蓋です。主部材に滑り止め突起が有り、雨の日、雪の日でも安全なみぞ蓋です。異形サイズにも短納期でお応えできます。

主部材滑り止め加工付きのノンスリップタイプです。



主部材ピッチ

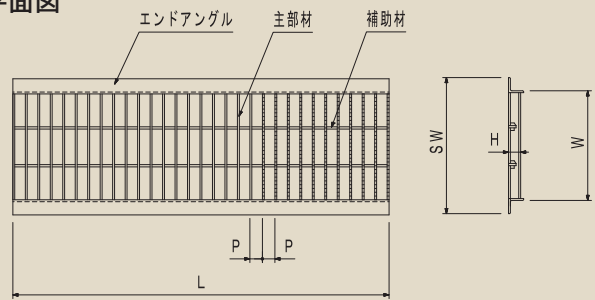


型式記号説明

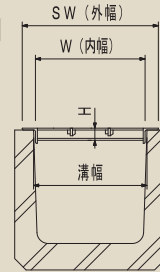
OKUN-5 30-25

組構式 U字溝用表示 ノンスリップ表示 主部材の厚み (5mm) 溝幅 (300mm) 主部材の高さ (25mm)

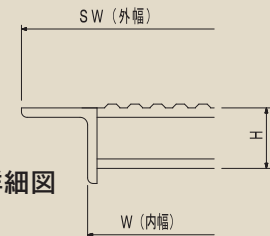
平面図



納まり図



詳細図



OKUN製品規格

適用荷重	溝幅 (mm)	型式記号	本体寸法 (mm)				重量 (kg/枚)	使用部材 (mm)		JANコード (下6桁)
			内幅 (W)	外幅 (SW)	長さ (L)	高さ (H)		エンドアングル	主部材 (ノンスリップ)	
歩道用	90	OKUN-3 9-19	80	134	995	19	3.4	L-3×30×30	FB3.0×19	074198
	100	OKUN-3 10-19	90	144						084197
	120	OKUN-3 12-19	110	164						114191
	150	OKUN-3 15-19	140	194						164196
	180	OKUN-3 18-19	170	224						174195
	200	OKUN-3 20-19	190	244						194193
	240	OKUN-3 24-19	230	284						234196
	250	OKUN-3 25-19	240	294						225194
	300	OKUN-3 30-19	290	344						294190
	360	OKUN-5 36-25	350	420						354252
	400	OKUN-5 40-25	390	460						394258
	450	OKUN-5 45-25	440	510						454259
	500	OKUN-5 50-25	490	560						504251
	600	OKUN-5 60-25	590	660						604258

騒音防止用パッキン・跳ね上がり防止用連結金具

OPL型



OPP型



OPL型 (L型パッキン)

型式記号	用途	適用アングル
OPL-30	U字溝用	L-3×30×30
OPL-40		L-5×40×40
OPL-50		L-6×50×50

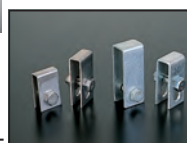
材質：軟質塩ビ樹脂、L=990

OPP型 (平型パッキン)

型式記号	用途	適用アングル
OPP-1	U字溝用	L-3×30×30
OPP-2		L-5×40×40

材質：ポリエチレン発泡材、L=990

OA型



OU型



OA型 (ボルト式連結金具)

材質	型式記号
SS400	OA
SUS304	OA-S

OU型 (クリップ式連結金具)

材質	型式記号
SUS304	OU-S

※OU-3Sのみ材質:SUS310

注) グレーチングにより使用不可能な製品がある為P206の連結金具適合表を参照して下さい。

新商品

1 ステンレスグレーチング

2 Tバー式玄関マット

3 ビット蓋物

4 ステンレストラフ

5 樹脂FRPグレーチング

6 組構式ステンレスグレーチング

6 多目的景観みぞ蓋

6 U字溝用連続排水用グレーチング

7 圧着式ステンレスグレーチング

8 カラー舗装用みぞ蓋

9 フロアパッチ

10 鋳物製品

OKUN製品規格

適用荷重	溝幅 (mm)	型式記号	本体寸法(mm)				重量 (kg/枚)	使用部材(mm)		JANコード (下6桁)
			内幅 (W)	外幅 (SW)	長さ (L)	高さ (H)		エンドアングル	主部材 (ノンスリップ)	
T-2	90	OKUN-3 9-19	80	134	995	19	3.4	L-3×30×30	FB3.0×19	074198
	100	OKUN-3 10-19	90	144			3.6			084197
	120	OKUN-3 12-19	110	164			4.1			114191
	150	OKUN-3 15-19★	140	194			4.5	L-5×40×40	164196	
		OKUN-3 15-19B					7.3			164202
	180	OKUN-3 18-19★	170	224			4.9	L-3×30×30	174195	
		OKUN-3 18-19B					7.6	174201		
	200	OKUN-5 20-25	190	260			9.9	L-5×40×40	IB5×3×25	194254
	240	OKUN-5 24-25	230	300			10.6			234257
	250	OKUN-5 25-25	240	310			10.8			225255
	300	OKUN-5 30-25	290	360			12.8			284252
		OKUN-5 30-32					14.6			284320
	360	OKUN-5 36-32	350	420			16.0	IB5×3×32	354320	
	400	OKUN-5 40-32	390	460			18.0		394326	
	450	OKUN-5 45-32	440	510			20.4		454327	
500	OKUN-5 50-32	490	560	21.5	504329					
600	OKUN-5 60-38	590	660	27.9	604388					

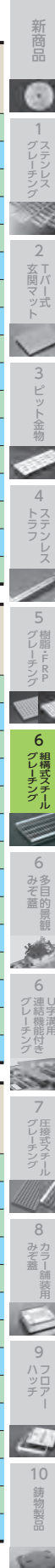
適用荷重	溝幅 (mm)	型式記号	本体寸法(mm)				重量 (kg/枚)	使用部材(mm)		JANコード (下6桁)
			内幅 (W)	外幅 (SW)	長さ (L)	高さ (H)		エンドアングル	主部材 (ノンスリップ)	
T-6	90	OKUN-3 9-19	80	134	995	19	3.4	L-3×30×30	FB3.0×19	074198
	100	OKUN-3 10-19	90	144		3.6	084197			
	120	OKUN-5 12-25	110	180		25	8.2	L-5×40×40	IB5×3×25	114252
	150	OKUN-5 15-25	140	210			8.8			164257
	180	OKUN-5 18-25	170	240			9.4			174256
	200	OKUN-5 20-25	190	260		9.9	32	12.0	IB5×3×32	194254
	240	OKUN-5 24-32	230	300		12.2				234325
	250	OKUN-5 25-32	240	310		38	16.0	L-6×50×50	IB5×3×38	225323
	300	OKUN-5 30-38	290	360			21.8			284382
	360	OKUN-5 36-44	350	438		44	50	30.4	IB7×4×50	354443
	400	OKUN-7 40-50※	390	478		32.4				394500
	450	OKUN-7 45-50※	440	528		36.4				454501
	500	OKUN-7 50-50※	490	578		55	49.0	L-6×65×65	IB7×4×55	504503
	600	OKUN-7 60-55※	590	708						604555

適用荷重	溝幅 (mm)	型式記号	本体寸法(mm)				重量 (kg/枚)	使用部材(mm)		JANコード (下6桁)	
			内幅 (W)	外幅 (SW)	長さ (L)	高さ (H)		エンドアングル	主部材 (ノンスリップ)		
T-14	90	OKUN-5 9-25	80	150	995	25	6.8	L-5×40×40	IB5×3×25	074259	
	100	OKUN-5 10-25	90	160			7.0			084258	
	120	OKUN-5 12-25	110	180			8.2			114252	
	150	OKUN-5 15-25	140	210			8.8			164257	
	180	OKUN-5 18-25	170	240			9.4			174256	
	200	OKUN-5 20-32	190	260			32	11.0	IB5×3×32	194322	
	240	OKUN-5 24-32	230	300				12.0		234325	
	250	OKUN-5 25-38	240	310			38	13.4	IB5×3×38	228385	
	300	OKUN-5 30-44	290	378				20.0		284443	
	360	OKUN-7 36-50※	350	438			50	27.3	L-6×50×50	IB7×4×50	354504
	400	OKUN-7 40-50※	390	478				30.4			394500
	450	OKUN-7 45-55※	440	558			55	38.3	L-6×65×65	IB7×4×55	454556
	500	OKUN-7 50-60※	490	608							45.1
	600	OKUN-7 60-75※	590	728			75	63.0	L-6×75×75	IB7×4×75	604753

備考

- 異形サイズの特注品を別途承ります。
- ご承認書類（ミルシート、出荷証明書等）作成、提出できます。
- U字溝グレーチングは製品の構造上、T-14までの荷重設定になります。
- JANコードの国・企業コードは4937727です。
- 一部受注製作品です。ご発注時に出荷日をご確認下さい。

※は、ピッチ35.3となります。
★は、過度の交通量での使用の場合は、ご相談ください。

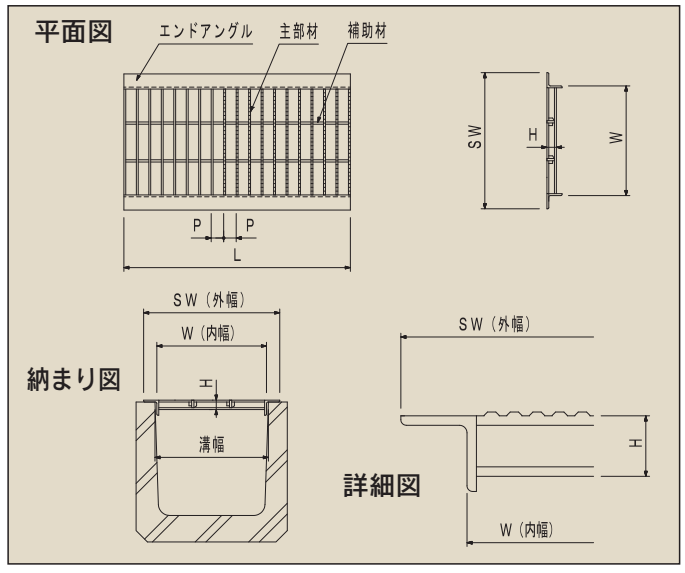
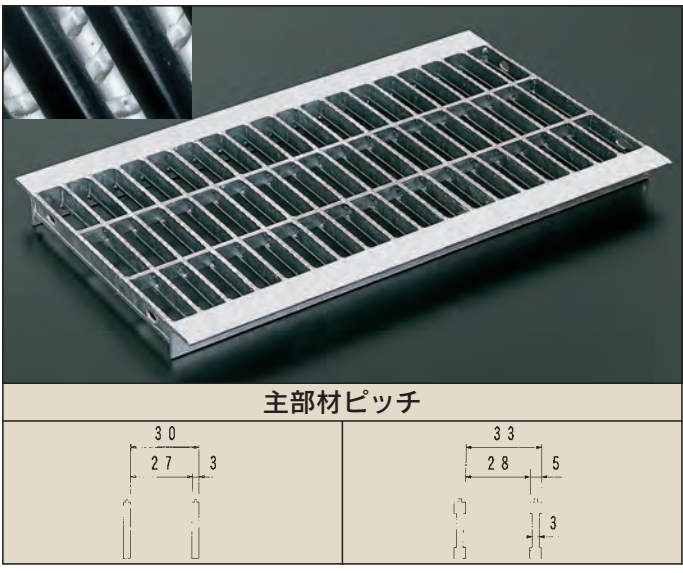


コンクリート二次製品の長さに合わせて、長さ600mmにて製作致しました。短尺化により軽量化され、清掃時等移動の負担が軽減されました。
主部材滑り止め加工付きのノンスリップタイプです。

型式記号説明

OKUN-5 30-25 S

組構式U字溝用表示 | 滑り止め加工付き | 主部材の厚み (5mm) | 溝幅 (300mm) | 主部材の高さ (25mm) | グレーチング短尺 (L=600mm)



OKUN/S製品規格

●一部受注製品です。ご発注時に出荷日をご確認下さい。

溝幅 (mm)	型式記号	本体寸法 (mm)				適用荷重	重量 (Kg/枚)	使用部材 (mm)		JANコード (下6桁)
		内幅 (W)	外幅 (SW)	長さ (L)	高さ (H)			主部材 (ノンスリップ)	エンドアングル	
90	OKUN-3 9-19S	80	134	600	19	T-6	2.1	FB3.0×19	L-3×30×30	099191
	OKUN-5 9-25S		150		25	T-14	4.1	IB5×3×25	L-5×40×40	099252
100	OKUN-3 10-19S	90	144		19	T-6	2.2	FB3.0×19	L-3×30×30	910191
	OKUN-5 10-25S		160		25	T-14	4.2	IB5×3×25	L-5×40×40	910250
120	OKUN-3 12-19S	110	164		19	T-2	2.5	FB3.0×19	L-3×30×30	128198
	OKUN-5 12-25S		180		25	T-14	5.0	IB5×3×25	L-5×40×40	912193
150	OKUN-3 15-19S★	140	194		19	T-2	2.7	FB3.0×19	L-3×30×30	158195
	OKUN-5 15-25S		210		25	T-14	5.3	IB5×3×25	L-5×40×40	915255
180	OKUN-3 18-19S★	170	224		19	T-2	3.0	FB3.0×19	L-3×30×30	188192
	OKUN-5 18-25S		240		25	T-14	5.7	IB5×3×25	L-5×40×40	918256
200	OKUN-3 20-19S	190	244	19	歩道用	3.1	FB3.0×19	L-3×30×30	208197	
	OKUN-5 20-25S		260	25	T-6	6.0	IB5×3×25	L-5×40×40	920259	
240	OKUN-3 24-19S	230	284	19	歩道用	3.4	FB3.0×19	L-3×30×30	924196	
	OKUN-5 24-25S		300	25	T-2	6.4	IB5×3×25	L-5×40×40	924257	
300	OKUN-3 30-19S	290	344	19	歩道用	4.1	FB3.0×19	L-3×30×30	930190	
	OKUN-5 30-25S		360	25	T-2	7.8	IB5×3×25	L-5×40×40	930258	

- 備考
- 荷重設定は製品仕様により最大値の選定です。
 - 連結金具・騒音防止用パッキンはP205,P206をご参照下さい。
 - U字溝用グレーチングは製品の構造上、T-14までの荷重設定になります。
 - JANコードの国・企業コードは4937727です。
 - ご承認書類 (ミルシート・出荷証明書等) 作成、提出できます。

★は、過度の交通量での使用の場合は、ご相談ください。

- 1 グレーチング
- 2 Tバー式玄関マット
- 3 ビット蓋物
- 4 ステレンレス
- 5 樹脂FRP
- 6 組構式チネル
- 6 多目的景観
- 6 U字溝用グレーチング付き
- 7 柱式チネル
- 8 カラー舗装用
- 9 ハッチ
- 10 鋳物製品