



型式記号説明

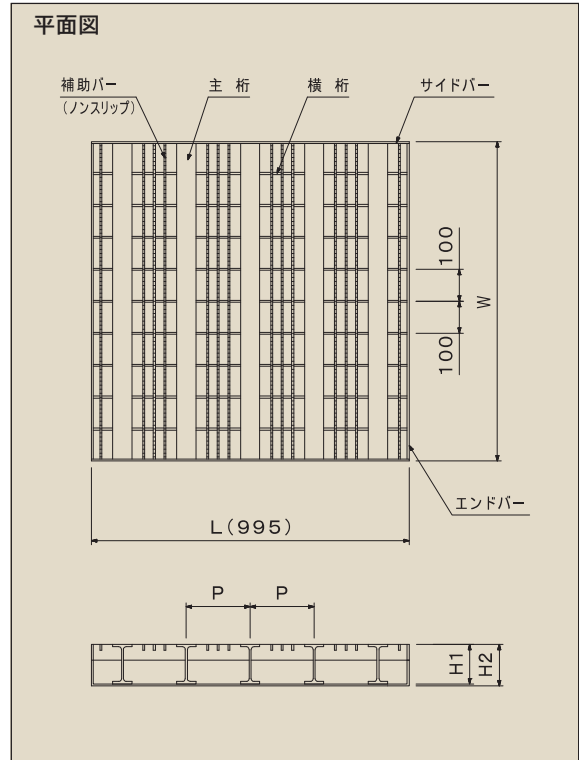
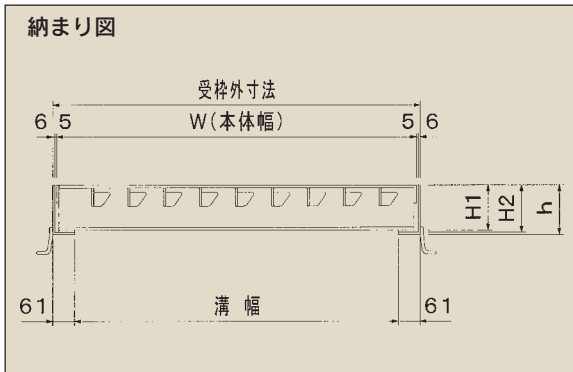
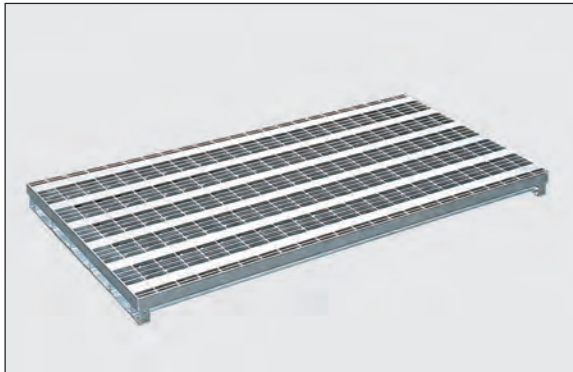
OIBX 125-12

長スパン用IBグレーチング表示

主桁材の高さ
(125mm)

溝幅表示
(1200mm)

スパンの長い溝・柵に使用可能な重荷重用溝蓋です。
主桁材にH型鋼を使用しておりますので、強度が必要な溝へも対応できます。
補助バーに滑り止め加工を施したノンスリップタイプです。
騒音防止用としてパッキン付きもご用意致します。
細目・H鋼ノンスリップ・ボルト固定式タイプも製作できます。
(別途見積が必要です)
*受枠の施工が必要です。



詳細図

ベースプレート FB6×44

受枠外寸法 W(本体幅)

ベースプレート FB6×44

使用部材	
H1=100	主桁 H-100×50×5×7 横桁 FB6.0×50
H1=125	主桁 H-125×60×6×8 横桁 FB6.0×65
H1=150	主桁 H-150×75×5×7 横桁 FB6.0×65
補助バー	FB6.0×19NS
ベースプレート	FB6.0×44
エンドバー	FB6.0×50(65)
サイドバー	FB6.0×50(65)

主桁の断面図

OIBX製品規格 (細目・H鋼ノンスリップ・ボルト固定式・パッキン付は、別途製作いたします。)

適用荷重	溝幅 (mm)	型式記号	本体寸法 (mm)					H鋼ピッチ P (mm)	H鋼本数 (本)	受枠寸法 通し枠 (2m)	重量	
			幅 (W)	長さ (L)	高さ (H1)	全高 (H2)	ピッチ (P)				本体 (kg/枚)	受枠 (kg/2m)
T-14	600	OIBX 100-6	700	995	100	106	35	205	5	L-6×112×61	75.0	16.2
	700	OIBX 100-7	800								85.0	
	800	OIBX 100-8	900								94.0	
	900	OIBX 100-9	1000								102.0	
	1000	OIBX 125-10	1100		125	131		200	5	L-6×137×61	139.0	18.8
	1100	OIBX 125-11	1200								151.0	
	1200	OIBX 125-12	1300								162.0	
	1300	OIBX 125-13	1400								174.0	
	1400	OIBX 125-14	1500								185.0	
	1500	OIBX 125-15	1600								198.0	
	1600	OIBX 125-16	1700								210.0	
	1700	OIBX 125-17	1800								222.0	
	1800	OIBX 125-18	1900								233.0	
	1900	OIBX 125-19	2000								244.0	
2000	OIBX 125-20	2100	256.0									

適用荷重	溝幅 (mm)	型式記号	本体寸法 (mm)					H鋼ピッチ P (mm)	H鋼本数 (本)	受枠寸法 通し枠 (2m)	重量	
			幅 (W)	長さ (L)	高さ (H1)	全高 (H2)	ピッチ (P)				本体 (kg/枚)	受枠 (kg/2m)
T-20	600	OIBX 125-6	700	995	125	131	35	200	5	L-6×137×61	93.0	18.8
	700	OIBX 125-7	800								104.0	
	800	OIBX 125-8	900								116.0	
	900	OIBX 125-9	1000								127.0	
	1000	OIBX 125-10	1100								139.0	
	1100	OIBX 125-11	1200								151.0	
	1200	OIBX 125-12	1300								162.0	
	1300	OIBX 125-13	1400								174.0	
	1400	OIBX 125-14	1500								185.0	
	1500	OIBX 125-15	1600								198.0	
	1600	OIBX 150-16	1700		216.0	L-6×162×61		21.0				
	1700	OIBX 150-17	1800		229.0							
	1800	OIBX 150-18	1900		240.0							
	1900	OIBX 150-19	2000		252.0							
2000	OIBX 150-20	2100	264.0									

適用荷重	溝幅 (mm)	型式記号	本体寸法 (mm)					H鋼ピッチ P (mm)	H鋼本数 (本)	受枠寸法 通し枠 (2m)	重量	
			幅 (W)	長さ (L)	高さ (H1)	全高 (H2)	ピッチ (P)				本体 (kg/枚)	受枠 (kg/2m)
T-25	600	OIBX 125-6	700	995	125	131	35	200	5	L-6×137×61	93.0	18.8
	700	OIBX 125-7	800								104.0	
	800	OIBX 125-8	900								116.0	
	900	OIBX 125-9	1000								127.0	
	1000	OIBX 150-10	1100		150	156		200	5	L-6×162×61	143.0	21.0
	1100	OIBX 150-11	1200								155.0	
	1200	OIBX 150-12	1300								167.0	
	1300	OIBX 150-13	1400								179.0	
	1400	OIBX 150H-14	1500								190.0	
	1500	OIBX 150H-15	1600								190.0	
	1600	OIBX 150H-16	1700								228.0	
	1700	OIBX 150H-17	1800								242.0	
	1800	OIBX 150H-18	1900								251.0	
	1900	OIBX 150H-19	2000								263.0	
2000	OIBX 150H-20	2100	276.0									
					150	7			319.0			

備考 ●ご承認書類 (ミルシート、出荷証明書) 作成、提出できます。
 ●受注製作品です。ご発注時に納期をご確認ください。
 ●自由勾配側溝型等、特注サイズも製作できます。

- 1 ステレンス
- 2 Tバー式玄関マット
- 3 ビット金物
- 4 ステレンストロ
- 5 樹脂FRP
- 6 組構式チール
- 7 圧接式チール
- 8 カラー舗道用みぞ蓋
- 9 フロアハッチ
- 10 舗道製品