



### 型式記号説明

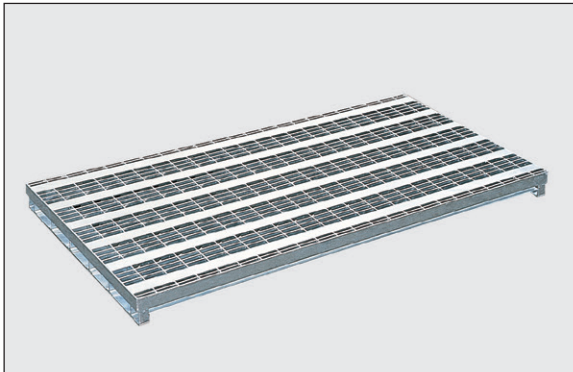
# OIBX 125-12

長スパン用IBグレーチング表示

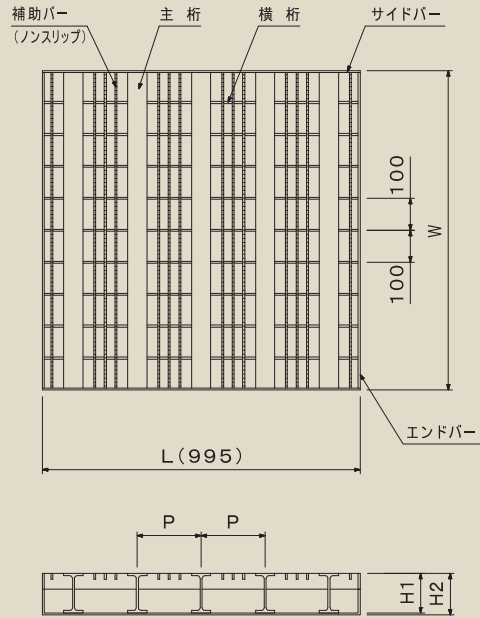
主桁材の高さ  
(125mm)

溝幅表示  
(1200mm)

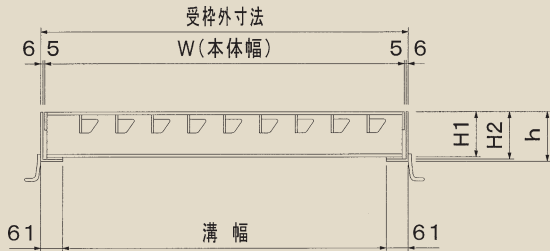
スパンの長い溝・柵に使用可能な重荷重用溝蓋です。  
主桁材にH型钢を使用しておりますので、強度が必要な溝へも対応できます。  
補助バーに滑り止め加工を施したノンスリップタイプです。  
騒音防止用としてパッキン付きもご用意致します。  
細目・ボルト固定式タイプも製作できます。  
(別途見積が必要です)  
\*受枠の施工が必要です。



### 平面図



### 納まり図



### 詳細図

| 使用部材    |                             |
|---------|-----------------------------|
| H1=100  | 主桁 H-100×50×5×7 横桁 FB6.0×50 |
| H1=125  | 主桁 H-125×60×6×8 横桁 FB6.0×65 |
| H1=150  | 主桁 H-150×75×5×7 横桁 FB6.0×65 |
| 補助バー    | FB6.0×19NS                  |
| ベースプレート | FB6.0×44                    |
| エンドバー   | FB6.0×50(65)                |
| サイドバー   | FB6.0×50(65)                |

| 主桁の断面図 |     |
|--------|-----|
| 50     | 75  |
| 5      | 60  |
| 100    | 125 |
| 6      | 5   |
|        | 150 |

1 スチールグレーチング

2 Tバー式受枠用パッキン

3 補助バー

4 スチールベースプレート

5 側面パッキン

6 相対式スチールグレーチング

7 圧接式スチールグレーチング

8 カラー舗装用カラー蓋

9 フローアーマッチ

10 鋳物製品

## OIBX製品規格 (細目・ボルト固定式・パッキン付は、別途製作いたします。)

| 適用荷重 | 溝幅<br>(mm)  | 型式記号        | 本体寸法 (mm) |           |            |            |            | H鋼ピッチ<br>P (mm) | H鋼本数<br>(本) | 受枠寸法<br>通し枠 (2m) | 重量           |               |       |
|------|-------------|-------------|-----------|-----------|------------|------------|------------|-----------------|-------------|------------------|--------------|---------------|-------|
|      |             |             | 幅<br>(W)  | 長さ<br>(L) | 高さ<br>(H1) | 全高<br>(H2) | ピッチ<br>(P) |                 |             |                  | 本体<br>(kg/枚) | 受枠<br>(kg/2m) |       |
| T-14 | 600         | OIBX 100-6  | 700       | 995       | 100        | 106        | 35         | 205             | 5           | L-6×112×61       | 75.0         | 16.2          |       |
|      | 700         | OIBX 100-7  | 800       |           |            |            |            |                 |             |                  | 85.0         |               |       |
|      | 800         | OIBX 100-8  | 900       |           |            |            |            |                 |             |                  | 94.0         |               |       |
|      | 900         | OIBX 100-9  | 1000      |           |            |            |            |                 |             |                  | 102.0        |               |       |
|      | 1000        | OIBX 125-10 | 1100      |           | 125        | 131        |            | 200             | 5           |                  | L-6×137×61   |               | 139.0 |
|      | 1100        | OIBX 125-11 | 1200      |           |            |            |            |                 |             |                  |              |               | 151.0 |
|      | 1200        | OIBX 125-12 | 1300      |           |            |            |            |                 |             |                  |              |               | 162.0 |
|      | 1300        | OIBX 125-13 | 1400      |           |            |            |            |                 |             |                  |              |               | 174.0 |
|      | 1400        | OIBX 125-14 | 1500      |           |            |            |            |                 |             |                  |              |               | 185.0 |
|      | 1500        | OIBX 125-15 | 1600      |           |            |            |            |                 |             |                  |              |               | 198.0 |
|      | 1600        | OIBX 125-16 | 1700      |           |            |            |            |                 |             |                  |              |               | 210.0 |
|      | 1700        | OIBX 125-17 | 1800      |           |            |            |            |                 |             |                  |              |               | 222.0 |
|      | 1800        | OIBX 125-18 | 1900      |           |            |            |            |                 |             |                  |              |               | 233.0 |
|      | 1900        | OIBX 125-19 | 2000      |           |            |            |            |                 |             |                  |              |               | 244.0 |
| 2000 | OIBX 125-20 | 2100        | 256.0     |           |            |            |            |                 |             |                  |              |               |       |

| 適用荷重 | 溝幅<br>(mm)  | 型式記号        | 本体寸法 (mm) |           |            |            |            | H鋼ピッチ<br>P (mm) | H鋼本数<br>(本) | 受枠寸法<br>通し枠 (2m) | 重量           |               |
|------|-------------|-------------|-----------|-----------|------------|------------|------------|-----------------|-------------|------------------|--------------|---------------|
|      |             |             | 幅<br>(W)  | 長さ<br>(L) | 高さ<br>(H1) | 全高<br>(H2) | ピッチ<br>(P) |                 |             |                  | 本体<br>(kg/枚) | 受枠<br>(kg/2m) |
| T-20 | 600         | OIBX 125-6  | 700       | 995       | 125        | 131        | 35         | 200             | 5           | L-6×137×61       | 93.0         | 18.8          |
|      | 700         | OIBX 125-7  | 800       |           |            |            |            |                 |             |                  | 104.0        |               |
|      | 800         | OIBX 125-8  | 900       |           |            |            |            |                 |             |                  | 116.0        |               |
|      | 900         | OIBX 125-9  | 1000      |           |            |            |            |                 |             |                  | 127.0        |               |
|      | 1000        | OIBX 125-10 | 1100      |           |            |            |            |                 |             |                  | 139.0        |               |
|      | 1100        | OIBX 125-11 | 1200      |           |            |            |            |                 |             |                  | 151.0        |               |
|      | 1200        | OIBX 125-12 | 1300      |           |            |            |            |                 |             |                  | 162.0        |               |
|      | 1300        | OIBX 125-13 | 1400      |           |            |            |            |                 |             |                  | 174.0        |               |
|      | 1400        | OIBX 125-14 | 1500      |           | 185.0      |            |            |                 |             |                  |              |               |
|      | 1500        | OIBX 125-15 | 1600      |           | 198.0      |            |            |                 |             |                  |              |               |
|      | 1600        | OIBX 150-16 | 1700      |           | 216.0      |            |            |                 |             |                  |              |               |
|      | 1700        | OIBX 150-17 | 1800      |           | 229.0      |            |            |                 |             |                  |              |               |
|      | 1800        | OIBX 150-18 | 1900      |           | 240.0      |            |            |                 |             |                  |              |               |
|      | 1900        | OIBX 150-19 | 2000      |           | 252.0      |            |            |                 |             |                  |              |               |
| 2000 | OIBX 150-20 | 2100        | 264.0     |           |            |            |            |                 |             |                  |              |               |

| 適用荷重 | 溝幅<br>(mm) | 型式記号         | 本体寸法 (mm) |           |            |            |            | H鋼ピッチ<br>P (mm) | H鋼本数<br>(本) | 受枠寸法<br>通し枠 (2m) | 重量           |               |     |     |   |            |       |
|------|------------|--------------|-----------|-----------|------------|------------|------------|-----------------|-------------|------------------|--------------|---------------|-----|-----|---|------------|-------|
|      |            |              | 幅<br>(W)  | 長さ<br>(L) | 高さ<br>(H1) | 全高<br>(H2) | ピッチ<br>(P) |                 |             |                  | 本体<br>(kg/枚) | 受枠<br>(kg/2m) |     |     |   |            |       |
| T-25 | 600        | OIBX 125-6   | 700       | 995       | 125        | 131        | 35         | 200             | 5           | L-6×137×61       | 93.0         | 18.8          |     |     |   |            |       |
|      | 700        | OIBX 125-7   | 800       |           |            |            |            |                 |             |                  | 104.0        |               |     |     |   |            |       |
|      | 800        | OIBX 125-8   | 900       |           |            |            |            |                 |             |                  | 116.0        |               |     |     |   |            |       |
|      | 900        | OIBX 125-9   | 1000      |           |            |            |            |                 |             |                  | 127.0        |               |     |     |   |            |       |
|      | 1000       | OIBX 150-10  | 1100      |           |            |            |            |                 |             |                  | 150          |               | 156 | 200 | 5 | L-6×162×61 | 143.0 |
|      | 1100       | OIBX 150-11  | 1200      |           |            |            |            |                 |             |                  |              |               |     |     |   |            | 155.0 |
|      | 1200       | OIBX 150-12  | 1300      |           |            |            |            |                 |             |                  |              |               |     |     |   |            | 167.0 |
|      | 1300       | OIBX 150-13  | 1400      |           |            |            |            |                 |             |                  |              |               |     |     |   |            | 179.0 |
|      | 1400       | OIBX 150H-14 | 1500      |           | 190        | 5          |            | 194.0           |             |                  |              |               |     |     |   |            |       |
|      | 1500       | OIBX 150H-15 | 1600      |           | 180        | 6          |            | 228.0           |             |                  |              |               |     |     |   |            |       |
|      | 1600       | OIBX 150H-16 | 1700      |           | 180        | 6          |            | 242.0           |             |                  |              |               |     |     |   |            |       |
|      | 1700       | OIBX 150H-17 | 1800      |           | 170        | 6          |            | 251.0           |             |                  |              |               |     |     |   |            |       |
|      | 1800       | OIBX 150H-18 | 1900      |           | 170        | 6          |            | 263.0           |             |                  |              |               |     |     |   |            |       |
|      | 1900       | OIBX 150H-19 | 2000      |           | 160        | 6          |            | 276.0           |             |                  |              |               |     |     |   |            |       |
|      | 2000       | OIBX 150H-20 | 2100      |           | 150        | 7          |            | 319.0           |             |                  |              |               |     |     |   |            |       |

備考 ●ご承認書類 (ミルシート、出荷証明書) 作成、提出できます。  
 ●受注製作品です。ご発注時に納期をご確認ください。  
 ●自由勾配側溝型等、特注サイズも製作できます。

- 1 ステレス
- 2 Tバー式玄関マット
- 3 ビット金物
- 4 ステレストラ
- 5 樹脂FRP
- 6 組構式チール
- 7 圧接式チール
- 8 カラー舗道用みぞ蓋
- 9 フロアーハッチ
- 10 舗道製品