

OKG-P

スチールグレーチング
側溝用
(標準細目タイプ)

適用荷重



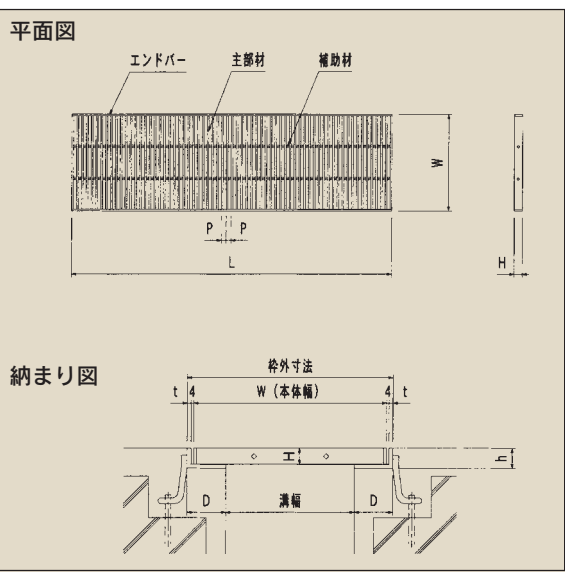
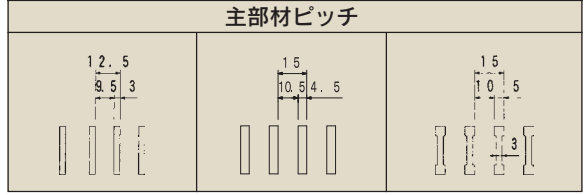
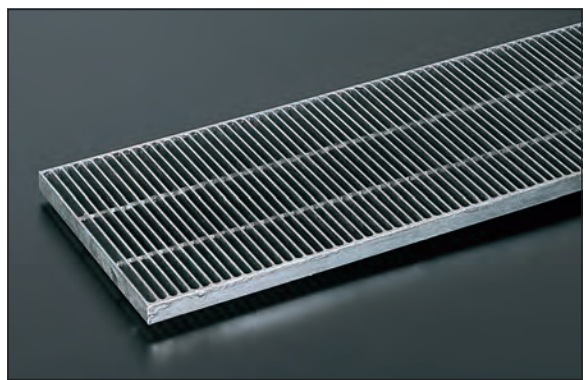
- 1 スチールグレーチング
- 2 Tバー式スチールグレーチング
- 3 補助アンカー
- 4 スチールグレーチング
- 5 樹脂ドーナツ
- 6 組構式スチールグレーチング
- 7 圧接式スチールグレーチング
- 8 カラー舗装用カバー
- 9 フロアーハッチ
- 10 舗装製品

スキマを10mm以下に設定した細目帯状タイプの溝蓋です。ハイヒールを意識する歩行者通路や、また厨房内等の屋内側溝にピットとしてご利用下さい。組構式で安価かつ特注サイズにも短納期でお応えできます。※受枠の施工が必要です。使用用途により亜鉛鍍金仕上、ステンレス製受枠をご用意致します。

型式記号説明

OKG-P3 30-25

組構式・側溝用表示 細目表示 主部材厚み(3mm) 本体幅(300mm) 主部材の高さ(25mm)



OKG-P製品規格

●受注製品です。ご発注時に出荷日をご確認下さい。

適用荷重	溝幅 (mm)	型式記号	本体寸法 (mm)		主部材	重量 (kg)		受枠サイズ (mm) t×h×D
			W×L×H	ピッチ (P)		本体	受枠	
歩道用	50	OKG-P3 10-19	100×995×19	12.5	FB3.0×19	4.4	5.8	L-4.5×23.5×58.5
		OKG-P3 15-19	150×995×19			6.2		
	100	OKG-P3 20-19	200×995×19			7.8		
	150	OKG-P3 25-19	250×995×19			9.4		
	200	OKG-P3 30-19	300×995×19			11.2		
	250	OKG-P3 35-19	350×995×19			12.8		
	300	OKG-P3 40-19	400×995×19			14.7		
	400	OKG-P3 50-19	500×995×19			18.1		

適用荷重	溝幅 (mm)	型式記号	本体寸法 (mm)		主部材	重量 (kg)		受枠サイズ (mm) t×h×D
			W×L×H	ピッチ (P)		本体	受枠	
T-2 (側溝)	50	OKG-P3 10-19	100×995×19	12.5	FB3.0×19	4.4	5.8	L-4.5×23.5×58.5
		OKG-P3 15-19	150×995×19			6.2		
	100	OKG-P3 20-19	200×995×19			7.8		
	150	OKG-P3 25-19	250×995×19			9.4		
	200	OKG-P3 30-19	300×995×19			11.2		
	250	OKG-P3 35-19	350×995×19			12.8		
	300	OKG-P3 40-25	400×995×25			18.8		
	350	OKG-P5 45-25	450×995×25			24.1		
400	OKG-P5 50-25	500×995×25	27.1	6.2	L-4.5×29.5×58.5			

※1は、L-3×25×25 (SS400) 又は OSL1A-20 (ステンレス製) を使用。

OKG-P製品規格

適用荷重	溝幅 (mm)	型式記号	本体寸法(mm)		主部材	重量(kg)		受枠サイズ(mm) t×h×D		
			W×L×H	ピッチ(P)		本体	受枠			
T-14 (側溝)	50	OKG-P3 10-19	100×995×19	12.5	FB3.0×19	4.4	5.8	※1		
		OKG-P3 15-19	150×995×19			6.2				
	100	OKG-P3 20-19	200×995×19			7.8				
	150	OKG-P3 25-19	250×995×19			9.4				
	200	OKG-P3 30-25	300×995×25		FB3.0×25	14.3		6.2	L-4.5×29.5×58.5	
	250	OKG-P3 35-25	350×995×25			16.4				
	300	OKG-P5 40-32	400×995×32		15	IB5×3×32		27.2	8.9	L-6×38×60
	350	OKG-P5 45-32	450×995×32					30.2		
400	OKG-P5 50-38	500×995×38	IB5×3×38	39.5		9.4	L-6×44×60			

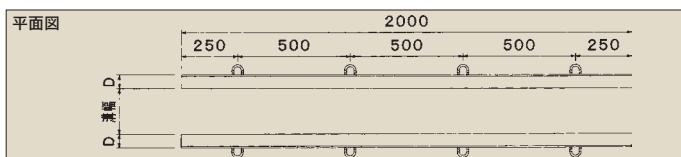
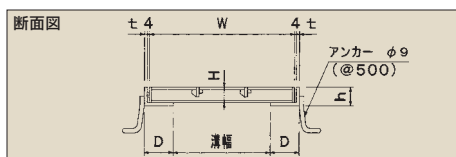
適用荷重	溝幅 (mm)	型式記号	本体寸法(mm)		主部材	重量(kg)		受枠サイズ(mm) t×h×D		
			W×L×H	ピッチ(P)		本体	受枠			
T-20 (側溝)	50	OKG-P3 10-25	100×995×25	12.5	FB3.0×25	5.4	6.2	※2		
		OKG-P3 15-25	150×995×25			7.7				
	100	OKG-P3 20-25	200×995×25			9.9				
	150	OKG-P3 25-25	250×995×25			11.9				
	200	OKG-P5 30-25	300×995×25		15	IB5×3×25		16.4	8.9	L-4.5×29.5×58.5
	250	OKG-P5 35-32	350×995×32					23.5		
	300	OKG-P5 40-32	400×995×32		IB5×3×32	27.2		9.4	L-6×38×60	
	350	OKG-P5 45-38	450×995×38			35.2				
400	OKG-P5 50-44	500×995×44	IB5×3×38	45.0	10.0	L-6×44×60				

適用荷重	溝幅 (mm)	型式記号	本体寸法(mm)		主部材	重量(kg)		受枠サイズ(mm) t×h×D	
			W×L×H	ピッチ(P)		本体	受枠		
T-25 (側溝)	50	OKG-P5 10-25	100×995×25	15	IB5×3×25	5.6	6.2	※2	
		OKG-P5 15-25	150×995×25			8.8			
	100	OKG-P5 20-25	200×995×25			11.0			
	150	OKG-P5 25-25	250×995×25			13.3			
	200	OKG-P5 30-25	300×995×25		IB5×3×32	16.4		8.9	L-4.5×29.5×58.5
	250	OKG-P5 35-32	350×995×32			23.5			
	300	OKG-P5 40-38	400×995×38		IB5×3×38	31.7		9.4	L-6×38×60
	350	OKG-P5 45-44	450×995×44			40.2			
400	OKG-P5 50-50S	500×995×50	IB5×3×44	51.7	10.8	L-6×44×60			

※1は、L-3×25×25又はOSL1A-20(ステンレス製)を使用。
※2は、L-3×30×30又はOSL1A-25(ステンレス製)を使用。

受枠製品規格

OKL(スチール製受枠)



適用高さH (mm)	型式記号		受枠寸法(mm)				重量 (kg/2m)
	黒樹脂塗装	亜鉛めっき	板厚み t	高さ h	受部 D	長さ L	
19	OKL-19	OKL-19M	4.5	23.5	58.5	2000	5.8
25	OKL-25	OKL-25M		29.5			6.2
32	OKL-32	OKL-32M	6	38	60		8.9
38	OKL-38	OKL-38M		44			9.4
44	OKL-44	OKL-44M		50			10.0
50	OKL-50	OKL-50M		56			10.8

●他の受枠仕様についてはP185をご参照下さい。

1 ステンレス
グレーチング

2 Tバー式
側溝マット

3 ビット
金物

4 ステンレス
トラフ

5 樹脂FRP
グレーチング

6 組構式
グレーチング

7 圧接式
グレーチング

8 カラー
鋼蓋用
金物

9 フロア
ハーチ

10 鋼物
製品

OKGX-P

スチールグレーチング
側溝用
(ノンスリップ細目タイプ)

適用荷重



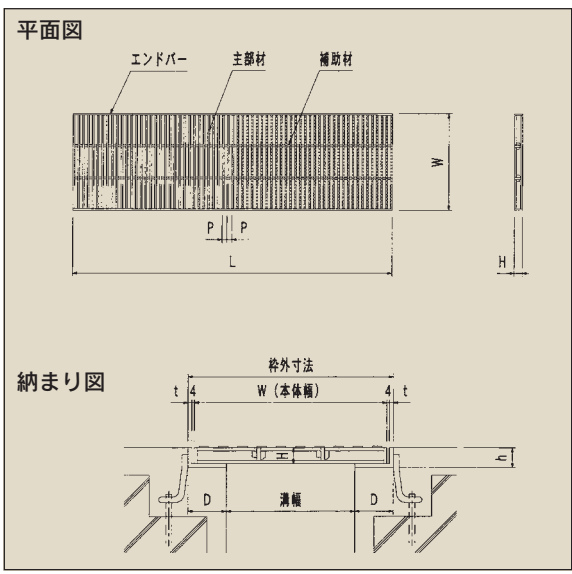
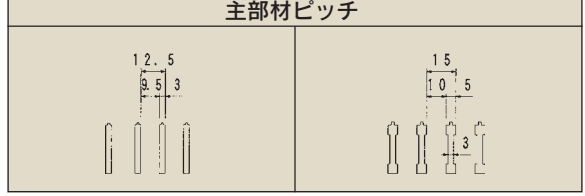
- 1 スチールグレーチング
- 2 T-14方式ステンレス鋼製側溝用スチールグレーチング
- 3 補助アンカー
- 4 ステンレス鋼製側溝用スチールグレーチング
- 5 側溝用アンカー
- 6 組構式スチールグレーチング
- 7 圧接式スチールグレーチング
- 8 カラー舗装用カバー蓋
- 9 フロアーハッチ
- 10 飾物製品

スキマを10mm以下に設定した細目帯状タイプの溝蓋です。また主部材上部に滑り止め加工を施しノンスリップ仕様としてお使い頂けます。ハイヒールを意識する歩行者通路。又、厨房内等の屋内側溝にピットとしてご利用下さい。
※受枠の施工が必要です。使用用途により亜鉛鍍金仕上げ、ステンレス製受枠もご用意できます。

型式記号説明

OKGX-P5 30-25

組構式・側溝用表示 細目表示 本体幅(300mm) 主部材の高さ(25mm)
ノンスリップ表示 主部材厚み(5mm)



OKGX-P製品規格

●受注製品です。ご発注時に出荷日をご確認下さい。

適用荷重	溝幅 (mm)	型式記号	本体寸法 (mm)		主部材 (ノンスリップ)	重量 (kg)		受枠サイズ (mm) t×h×D
			W×L×H	ピッチ (P)		本体	受枠	
歩道用	50	OKGX-P3 10-19	100×995×19	12.5	FB3.0×19	4.4	5.8	L-4.5×23.5×58.5
		OKGX-P3 15-19	150×995×19			6.2		
	OKGX-P3 20-19	200×995×19	7.8					
	OKGX-P3 25-19	250×995×19	9.4					
	OKGX-P3 30-19	300×995×19	11.2					
	OKGX-P3 35-19	350×995×19	12.8					
	OKGX-P3 40-19	400×995×19	14.7					
	OKGX-P3 45-19	450×995×19	16.3					
	400	OKGX-P3 50-19	500×995×19			18.1		

適用荷重	溝幅 (mm)	型式記号	本体寸法 (mm)		主部材 (ノンスリップ)	重量 (kg)		受枠サイズ (mm) t×h×D
			W×L×H	ピッチ (P)		本体	受枠	
T-2 (側溝)	50	OKGX-P3 10-19	100×995×19	12.5	FB3.0×19	4.4	5.8	L-4.5×23.5×58.5
		OKGX-P3 15-19	150×995×19			6.2		
	OKGX-P3 20-19	200×995×19	7.8					
	OKGX-P3 25-19	250×995×19	9.4					
	OKGX-P3 30-19	300×995×19	11.2					
	OKGX-P3 35-19	350×995×19	12.8					
	OKGX-P3 40-25	400×995×25	18.8					
	OKGX-P5 45-25	450×995×25	24.1					
	400	OKGX-P5 50-25	500×995×25			27.1		
				15	IB5×3×25		6.2	L-4.5×29.5×58.5

※1は、L-3×25×25 (SS400) 又は OSL1A-20 (ステンレス製) を使用。

OKGX-P製品規格

適用荷重	溝幅 (mm)	型式記号	本体寸法(mm)		主部材 (ノンスリップ)	重量(kg)		受枠サイズ(mm) t×h×D		
			W×L×H	ピッチ(P)		本体	受枠			
T-14 (側溝)	50	OKGX-P3 10-19	100×995×19	12.5	FB3.0×19	4.4	5.8	※1		
		OKGX-P3 15-19	150×995×19			6.2				
	OKGX-P3 20-19	200×995×19	7.8							
	OKGX-P3 25-19	250×995×19	9.4							
	200	OKGX-P3 30-25	300×995×25		14.3	FB3.0×25		6.2	L-4.5×29.5×58.5	
	250	OKGX-P3 35-25	350×995×25		16.4					
	300	OKGX-P5 40-32	400×995×32		15	IB5×3×32		27.2	8.9	L-6×38×60
	350	OKGX-P5 45-32	450×995×32					30.2		
400	OKGX-P5 50-38	500×995×38	39.5	9.4			L-6×44×60			

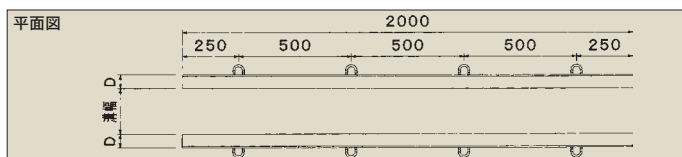
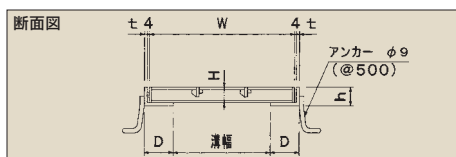
適用荷重	溝幅 (mm)	型式記号	本体寸法(mm)		主部材 (ノンスリップ)	重量(kg)		受枠サイズ(mm) t×h×D		
			W×L×H	ピッチ(P)		本体	受枠			
T-20 (側溝)	50	OKGX-P3 10-25	100×995×25	12.5	FB3.0×25	5.4	6.2	※2		
		OKGX-P3 15-25	150×995×25			7.7				
	OKGX-P3 20-25	200×995×25	9.9							
	OKGX-P3 25-25	250×995×25	11.9							
	200	OKGX-P5 30-25	300×995×25		16.4	IB5×3×25		8.9	L-4.5×29.5×58.5	
	250	OKGX-P5 35-32	350×995×32		23.5					
	300	OKGX-P5 40-32	400×995×32		15	IB5×3×32		27.2	8.9	L-6×38×60
	350	OKGX-P5 45-38	450×995×38					35.2		
400	OKGX-P5 50-44	500×995×44	45.0	10.0			L-6×50×60			

適用荷重	溝幅 (mm)	型式記号	本体寸法(mm)		主部材 (ノンスリップ)	重量(kg)		受枠サイズ(mm) t×h×D		
			W×L×H	ピッチ(P)		本体	受枠			
T-25 (側溝)	50	OKGX-P5 10-25	100×995×25	15	IB5×3×25	5.6	6.2	※2		
		OKGX-P5 15-25	150×995×25			8.8				
	OKGX-P5 20-25	200×995×25	11.0							
	OKGX-P5 25-25	250×995×25	13.3							
	200	OKGX-P5 30-25	300×995×25		16.4	IB5×3×25		8.9	L-4.5×29.5×58.5	
	250	OKGX-P5 35-32	350×995×32		23.5					
	300	OKGX-P5 40-38	400×995×38		15	IB5×3×32		31.7	9.4	L-6×38×60
	350	OKGX-P5 45-44	450×995×44					40.2		
			40.2	10.0			L-6×50×60			

※1は、L-3×25×25(SS400)又はOSL1A-20(ステンレス製)を使用。
 ※2は、L-3×30×30(SS400)又はOSL1A-25(ステンレス製)を使用。

受枠製品規格

OKL(スチール製受枠)



適用高さH (mm)	型式記号		受枠寸法(mm)				重量 (kg/2m)
	黒樹脂塗装	亜鉛めつき	板厚み t	高さ h	受部 D	長さ L	
19	OKL-19	OKL-19M	4.5	23.5	58.5	2000	5.8
25	OKL-25	OKL-25M		29.5			6.2
32	OKL-32	OKL-32M	6	38	60		8.9
38	OKL-38	OKL-38M		44			9.4
44	OKL-44	OKL-44M		50			10.0

●他の受枠仕様についてはP185をご参照下さい。

- 1 ステinless
- 2 Tバー式受脚マット
- 3 ビット塗物
- 4 ステンレストラフ
- 5 樹脂FRP
- 6 組構式マルチ
- 7 圧接式スチール
- 8 カラー鋼油用みぞ蓋
- 9 フロアハーッチ
- 10 鋼物製品