

# 受枠

ステンレス製

## 標準アングル受枠

OSL1A・OSL1B・OSL5A・OSL5B

(グレーチング用)

1 ステンレス  
グレーチング

2 Tバー式  
ステンレス受枠

3 補助  
アングル

4 ステンレス  
受枠

5 樹脂  
受枠

6 組立式  
受枠

7 圧接式  
受枠

8 カラー  
塗装受枠

9 フロアー  
ハッチ

10 鋼物  
製品

### OSL1A軽・中荷重用受枠

#### OSL1A(軽・中荷重用受枠)

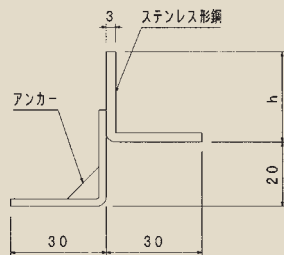
本体幅=溝幅+50mmタイプ

適用高さH	型式記号	受枠寸法(mm) 厚t×高さh×受部D	重量 (kg/2m)
15	OSL1A-15	L-3×18×30	2.2
20	OSL1A-20	L-3×23×30	2.5
25	OSL1A-25	L-3×28×30	2.7
32	OSL1A-32	L-3×35×30	3.0
38	OSL1A-38	L-3×41×30	3.4
45	OSL1A-45	L-3×48×30	3.6
50	OSL1A-50	L-3×53×30	4.0

注1 定尺は2000mm/本

注2 パッキン付タイプもご用意できます。(t=1×25)

#### OSL1A詳細図



### OSL1B重荷重用受枠

#### OSL1B(重荷重用受枠)

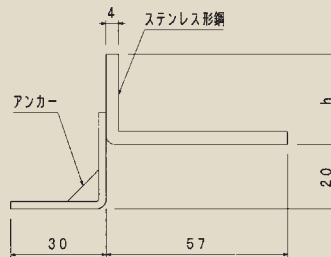
本体幅=溝幅+100mmタイプ

適用高さH	型式記号	受枠寸法(mm) 厚t×高さh×受部D	重量 (kg/2m)
20	OSL1B-20	L-4×25×57	5.0
25	OSL1B-25	L-4×30×57	5.3
32	OSL1B-32	L-4×37×57	5.9
38	OSL1B-38	L-4×43×57	6.2
45	OSL1B-45	L-4×50×57	6.7
50	OSL1B-50	L-4×55×57	7.0

注1 定尺は2000mm/本

注2 パッキン付タイプもご用意できます。(t=1×50)

#### OSL1B詳細図



### OSL5A軽・中荷重用受枠/ボルト固定式用

#### OSL5A(軽・中荷重用受枠/ボルト固定式用)

本体幅=溝幅+50mmタイプ

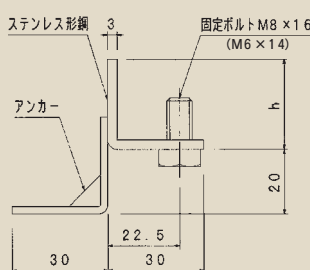
適用高さH	型式記号	受枠寸法(mm) 厚t×高さh×受部D	重量 (kg/2m)
15	OSL5A-15	L-3×18×30	2.2
20	OSL5A-20	L-3×23×30	2.5
25	OSL5A-25	L-3×28×30	2.7
32	OSL5A-32	L-3×35×30	3.0
38	OSL5A-38	L-3×41×30	3.4
45	OSL5A-45	L-3×48×30	3.6
50	OSL5A-50	L-3×53×30	4.0

注1 定尺は2000mm/本

注2 パッキン付タイプもご用意できます。(t=1×25)

注3 固定ボルトはM8仕様になります。(H=15用のみM6仕様になります。)

#### OSL5A詳細図



### OSL5B重荷重用受枠/ボルト固定式用

#### OSL5B(重荷重用受枠/ボルト固定式用)

本体幅=溝幅+100mmタイプ

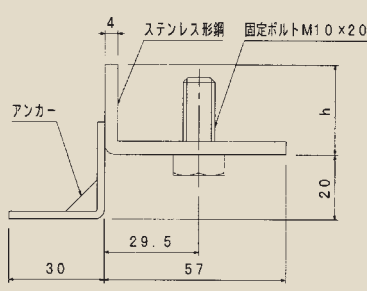
適用高さH	型式記号	受枠寸法(mm) 厚t×高さh×受部D	重量 (kg/2m)
20	OSL5B-20	L-4×25×57	5.0
25	OSL5B-25	L-4×30×57	5.3
32	OSL5B-32	L-4×37×57	5.9
38	OSL5B-38	L-4×43×57	6.2
45	OSL5B-45	L-4×50×57	6.7
50	OSL5B-50	L-4×55×57	7.0

注1 定尺は2000mm/本

注2 パッキン付タイプもご用意できます。(t=1×50)

注3 固定ボルトはM10仕様になります。

#### OSL5B詳細図



# 受枠

ステンレス製

## U字溝用金具付アングル受枠

(グレーチング用)

OSL1A-U・OSL1B-U  
OSL5A-U・OSL5B-U

### OSL1A-U軽・中荷重用受枠

#### U字溝用金具付

OSL1A-U (軽・中荷重用受枠)

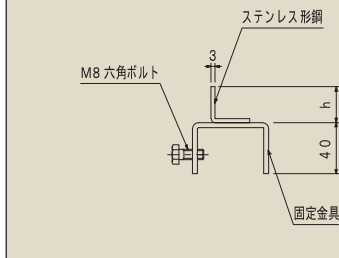
本体幅 = 溝幅 + 50mmタイプ

適用高さH	型式記号	受枠寸法 (mm) 厚t×高さh×受部D	重量 (kg/2m)
15	OSL1A-15U	L-3×18×30	3.2
20	OSL1A-20U	L-3×23×30	3.5
25	OSL1A-25U	L-3×28×30	3.7
32	OSL1A-32U	L-3×35×30	4.0
38	OSL1A-38U	L-3×41×30	4.4
45	OSL1A-45U	L-3×48×30	4.6
50	OSL1A-50U	L-3×53×30	5.0

注1 定尺は2000mm/本

注2 バックキ付タイプもご用意できます。(t=1×25)

OSL1A-U詳細図



### OSL1B-U重荷重用受枠

#### U字溝用金具付

OSL1B-U (重荷重用受枠)

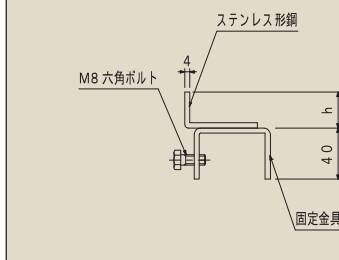
本体幅 = 溝幅 + 100mmタイプ

適用高さH	型式記号	受枠寸法 (mm) 厚t×高さh×受部D	重量 (kg/2m)
20	OSL1B-20U	L-4×25×57	6.0
25	OSL1B-25U	L-4×30×57	6.3
32	OSL1B-32U	L-4×37×57	6.9
38	OSL1B-38U	L-4×43×57	7.2
45	OSL1B-45U	L-4×50×57	7.7
50	OSL1B-50U	L-4×55×57	8.0

注1 定尺は2000mm/本

注2 バックキ付タイプもご用意できます。(t=1×50)

OSL1B-U詳細図



### OSL5A-U軽・中荷重用受枠／ボルト固定式用

#### U字溝用金具付

OSL5A-U (軽・中荷重用受枠／ボルト固定式用)

本体幅 = 溝幅 + 50mmタイプ

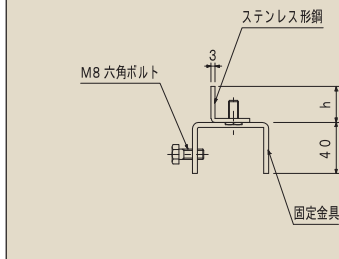
適用高さH	型式記号	受枠寸法 (mm) 厚t×高さh×受部D	重量 (kg/2m)
15	OSL5A-15U	L-3×18×30	3.2
20	OSL5A-20U	L-3×23×30	3.5
25	OSL5A-25U	L-3×28×30	3.7
32	OSL5A-32U	L-3×35×30	4.0
38	OSL5A-38U	L-3×41×30	4.4
45	OSL5A-45U	L-3×48×30	4.6
50	OSL5A-50U	L-3×53×30	5.0

注1 定尺は2000mm/本

注2 バックキ付タイプもご用意できます。(t=1×25)

注3 固定ボルトはM8仕様になります。(H=15用のみM6仕様になります。)

OSL5A-U詳細図



### OSL5B-U重荷重用受枠／ボルト固定式用

#### U字溝用金具付

OSL5B-U (重荷重用受枠／ボルト固定式用)

本体幅 = 溝幅 + 100mmタイプ

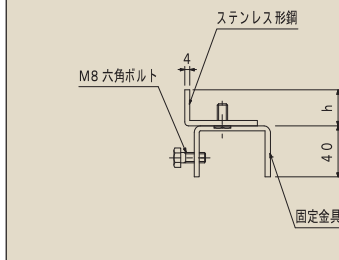
適用高さH	型式記号	受枠寸法 (mm) 厚t×高さh×受部D	重量 (kg/2m)
20	OSL5B-20U	L-4×25×57	6.0
25	OSL5B-25U	L-4×30×57	6.3
32	OSL5B-32U	L-4×37×57	6.9
38	OSL5B-38U	L-4×43×57	7.2
45	OSL5B-45U	L-4×50×57	7.7
50	OSL5B-50U	L-4×55×57	8.0

注1 定尺は2000mm/本

注2 バックキ付タイプもご用意できます。(t=1×50)

注3 固定ボルトはM10仕様になります。

OSL5B-U詳細図



1 ステンレス  
グレーチング

2 Tバー式玄関マット

3 ビット  
金物

4 ステンレス  
トラフ

5 樹脂  
FRP  
グレーチング

6 組  
構式  
ステン  
シル

7 圧  
接式  
ステン  
シル

8 カラー  
舗  
道  
用  
金  
蓋

9 フ  
ロー  
ア  
ー  
ハ  
ッチ

10 機  
物  
製  
品

# 受枠

ステンレス製

## フォーミング枠・特殊枠 OFSL-G・OSMC・OSLR

(グレーチング・玄関マット用)

1 ステンレス  
グレーチング

2 エバー式  
ステンレス玄関マット

3 樹脂  
マット

4 ステンレス  
マット

5 樹脂  
マット

6 樹脂  
マット

7 圧接式  
ステンレス

8 カラー  
補器用カバー

9 フロー  
アーハッチ

10 鋼物  
製品

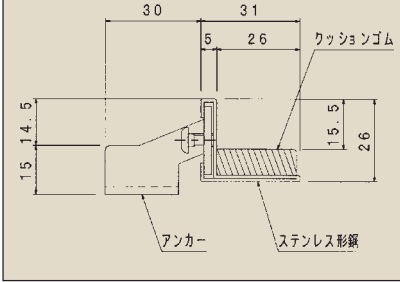
### OFSL-G15軽荷重用フォーミング受枠(クッションゴム付き)

OFSL-G15 (軽荷重用フォーミング受枠:クッションゴム付き) 本体幅=溝幅+50mmタイプ

適用高さH	型式記号	受枠寸法(mm) 厚t×高さh×受部D	重量 (kg/2m)
15	OFSL-G15	1×26×31	1.6

注1 定尺は2000mm/本

#### OFSL-G15詳細図



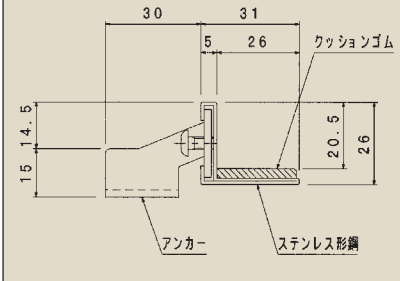
### OFSL-G20軽荷重用フォーミング受枠(クッションゴム付き)

OFSL-G20 (軽荷重用フォーミング受枠:クッションゴム付き) 本体幅=溝幅+50mmタイプ

適用高さH	型式記号	受枠寸法(mm) 厚t×高さh×受部D	重量 (kg/2m)
20	OFSL-G20	1×26×31	1.6

注1 定尺は2000mm/本

#### OFSL-G20詳細図

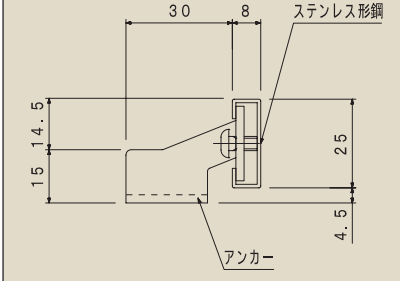


### OSMC-25(玄関マット用目地枠)

OSMC-25 (玄関マット用目地枠)

適用高さH	型式記号	枠寸法(mm) 厚t×高さh×目地部	重量 (kg/2m)
15	OSMC-25	1.2×25×8	0.5
20			

#### OSMC-25詳細図



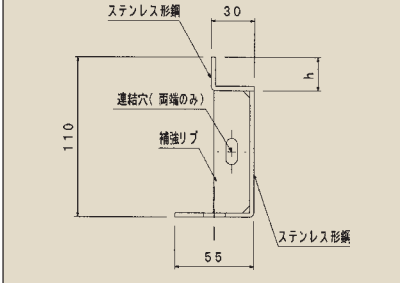
### OSLR(インターロッキングブロック用受枠)

OSLR (インターロッキングブロック用受枠) 本体幅=溝幅+50mmタイプ

適用高さH	型式記号	受枠寸法(mm) 厚t×高さh×受部D	重量 (kg/2m)
15	OSLR-15	L-3×18(110)×30	9.2
20	OSLR-20	L-3×23(110)×30	9.5
25	OSLR-25	L-3×28(110)×30	9.7
32	OSLR-32	L-3×35(110)×30	10.0
38	OSLR-38	L-3×41(110)×30	10.4
45	OSLR-45	L-3×48(110)×30	10.6
50	OSLR-50	L-3×53(110)×30	11.0

注1 定尺は2000mm/本

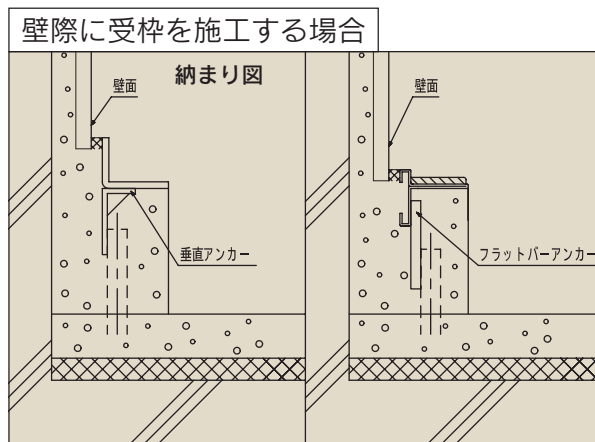
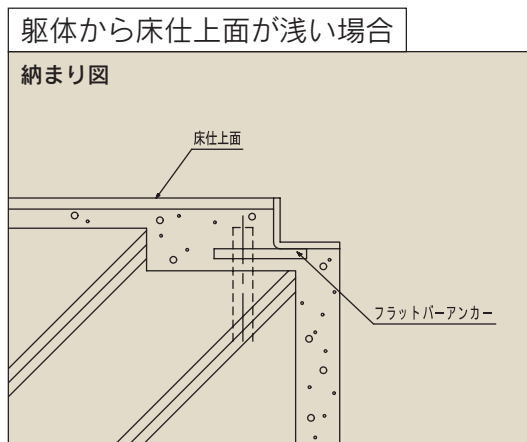
#### OSLR詳細図



# 受枠アンカー・納まり例

## アンカーの種類

通常のアンカーとは別に、現場によって様々なアンカーを使用しております。

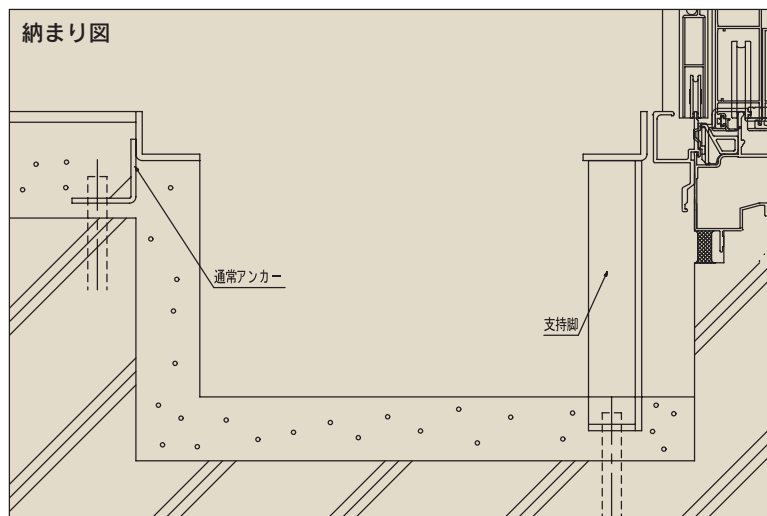


※ 一部例となります。現場によって対応させていただきます。

※ アンカーはスチール製となります。

## 支持脚付受枠

サッシ周りや給食センターの回転釜付近など、通常アンカーにて施工が困難な場合に使用しております。



※ 支持脚は現場によって対応させていただきます。

上記ほか、通常アンカーでは不都合な場合などにご相談ください。

1  
ステンレス  
グレイチング

2  
Tバー式玄関マット

3  
ビット金物

4  
ステンレストラ

5  
樹脂FRP  
グレイチング

6  
組構式スチール  
グレイチング

7  
圧接式スチール  
グレイチング

8  
カラー舗装用みぞ蓋

9  
フロアーハッチ

10  
舗物製品

# 受枠幅出し金具

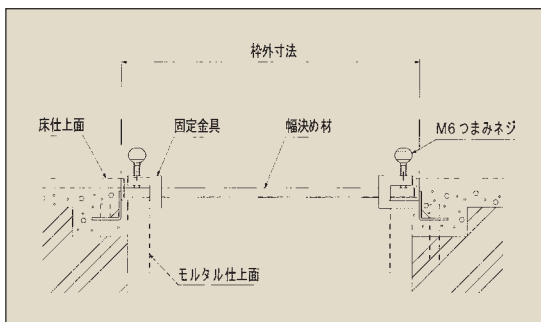
## Aタイプ 幅出し金具(有償)

### 要項

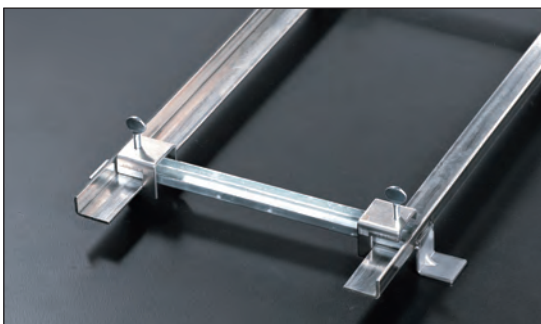
施工終了時にネジを緩めて幅決め金具を外し、バー材を取ることで正確な幅決めが簡単に行えます。

### 幅出し金具、バー材 [2mに4ヶ所使用]

材質	ネジ寸法
SS400	M6つまみネジ長さ35mm



右図のようにバー材で幅決めして金具とつまみネジで受枠を固定するタイプです。納まりも良く、取り外しも簡単な作業で出来ます。



## Bタイプ 幅出し金具(無償)

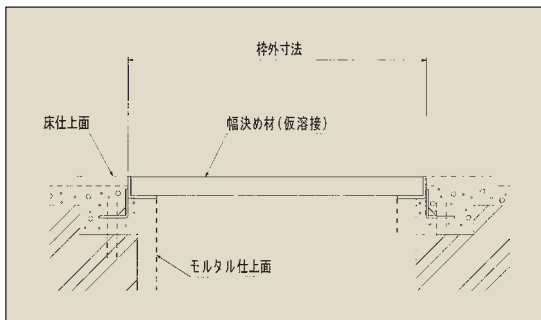
### 要項

写真のようにスパナ等でフラットバーを矢印方向に倒して外します。但し、溶接跡が残る事もありますので後仕上げが必要になる場合がありますので、予めご了承願います。

### 幅出しフラットバー材 (2mに4ヶ所)

材質:SUS304

弊社無償サービス品



右図のようにステンレス製フラットバーの幅決め材を仮溶接して固定するタイプです。取り外しも容易で、仕上げも簡単に出来ます。



1 ステレス  
ブレーチング

2 エバー式  
交換マット

3 ビット  
金物

4 ステレス  
ストロフ

5 樹脂  
フロア

6 組  
式ステー

7 圧  
接式ステー

8 カラー  
補器用  
お蓋

9 フロー  
アー  
ハッチ

10 鏡  
物製  
品

# 「施工がしやすい」 U字溝用金具付き受枠

オーケー  
グレーチング

1 ステンレス  
グレーチング

2 Tバー式玄関マット

3 ビット金物

4 ステンレストラフ

5 樹脂FRP  
グレーチング

6 組構式スチール  
グレーチング

7 圧接式スチール  
グレーチング

8 カラー舗装用みぞ蓋

9 フロアーハッチ

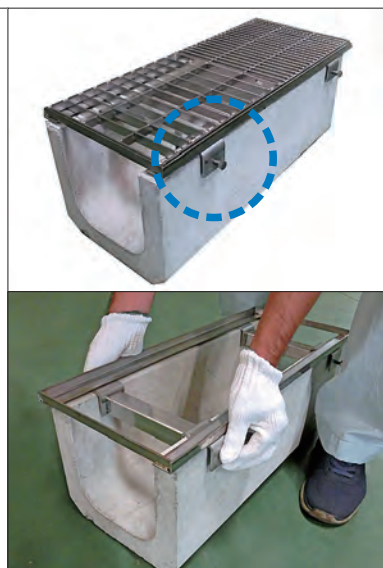
10 舗装製品

11



コンクリート製U字溝の上に、金具付き受枠を  
乗せて両サイドのボルトを締めて固定するだけ！

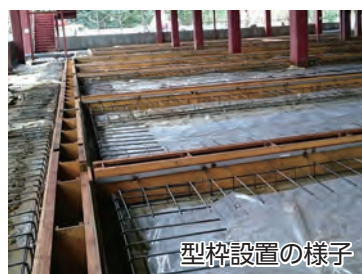
**溶接不要**で作業工程数を減らせます！



## 【施工方法比較】

### ▼従来の受枠施工品の場合

- ・型枠大工様や鍛冶屋職人さんによる工事が必要で、  
工程数が多い（日数がかかる）

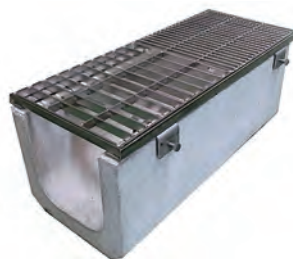


型枠設置の様子

- ①型枠制作
- ②型枠設置
- ③受枠設置
- (※溶接必要)
- ④モルタルで固定
- ⑤型枠を抜く
- ⑥幅決め材を取る

### ▼U字溝用金具付き受枠の場合

- ・施工が簡単（コンクリート製U字溝の上に掛けて固  
定するだけ）で、工程数を削減し、納期短縮が可能。



- ① U字溝設置
- ② 受枠設置
- (※溶接不要)
- ④ モルタルで固定
- ⑤ 幅決め材を取る

## 【U字溝サイズ別 参考寸法】

受枠型式記号	U字溝 サイズ	枠外寸法 (mm)	蓋		
			幅(mm)	高さ(mm)	本体例
OSL1A-U (ステンレス製)	U-150	210	200	15・20・25・ 32・38・45・ 50	
	U-180	260	250		
	U-240	310	300		
	U-300	360	350		

※ボルト固定式タイプやカラー舗装用にも対応可能です。

※本体(蓋)はスチール製でも対応可能です。